

# BRICKS

LAUSANNE (VD)

## Route de Berne

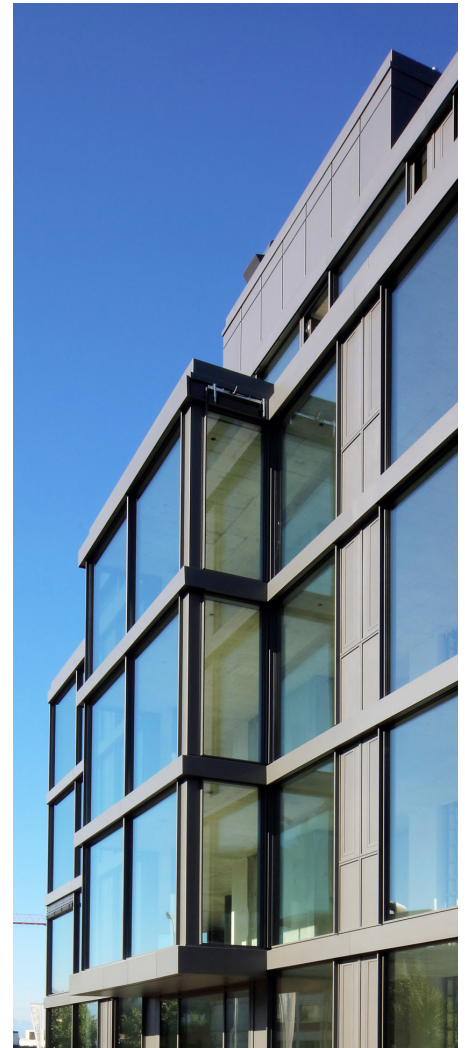
Neubau – Bürogebäude



**« Zwei neue CHUV-Gebäude fallen durch die hohe Qualität von Aluminium und Glas auf, die sie integrieren, ihre geradlinige und moderne Architektur sowie ihre dreieckigen und fünfeckigen Formen auf. »**

Metall\_Avril 2019

## Strategisch günstig an der Kreuzung von Autobahnen und U-Bahn Lausanne gelegen.



### Bürogebäude

Investoren	Credit Suisse Funds AG
Architekt	Wurlod Architects SA
Bauausführung	Bricks AG
Projektdauer	2018 - 2019
Grundstück	3'500 m <sup>2</sup>
Geschossfläche	8'100 m <sup>2</sup>
Nutzung	Büro und Sprechstundenräume CHUV

### Projektmerkmale

---

Komfortlüftung mit Wärmerückgewinnung - angenehmes Arbeitsklima für die BenutzerInnen der neuen Bürogebäude

---

Energieversorgung über ein Energie-Contracting mit erneuerbaren Ressourcen für einen Futuristischer Touch durch gradlinige moderne Architektur

---

Modulare Aluminium- und Glasfassaden sowie eine Pfosten-Riegel-Fassade aus Stahl für den Eingangsbereich

---