

BRICKS

ECUBLENS (VD)

Unimed

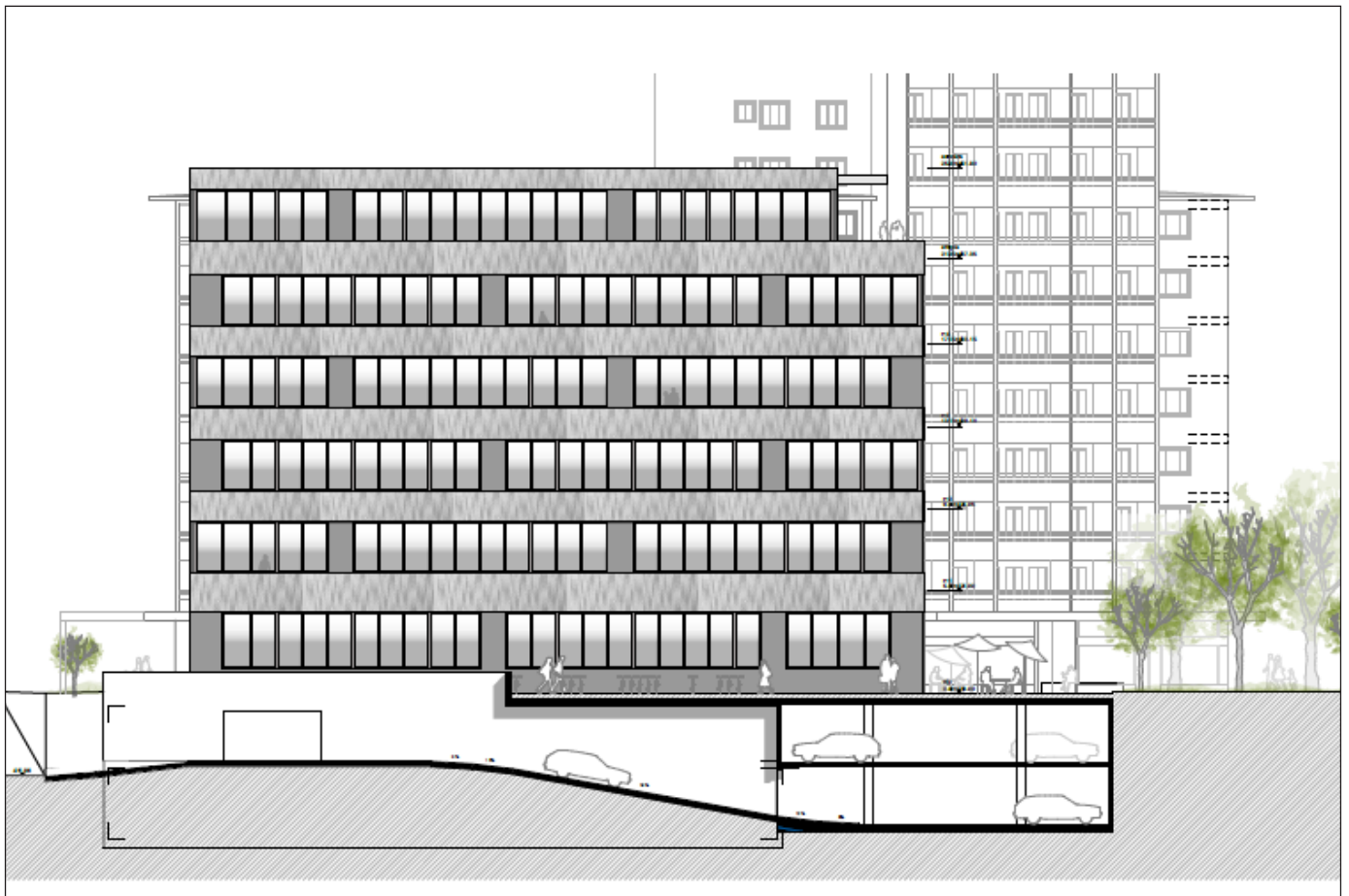
Industrielle Entwicklung



« In der Nähe der wichtigsten westschweizer Bahnlinie entsteht ein 5-stöckiges Gebäude für modernste Industrieproduktion mit hohen Ansprüchen. Dieser Bau ist der erste Teil eines neu entstehenden Quartiers. »

Bricks AG

Ein Gebäude der modernsten Technologie



Industrie und Dienstleistungen

Investor	Privat
Architekt	CCHE Lausanne SA
Bauausführung	Bricks AG
Projektdauer	Planung : 2017 - 2019 Bau : 2019 - 2021
Grundstück	3'220 m ²
Geschossfläche	8'445 m ²
Nutzung	Büro, Laboratorium und Produktion

Projektmerkmale

Minergie Zertifizierung

Wärmeverteilung über eine Fernwärmezentrale, Verringerung der Schadstoffemissionen und des CO₂-Ausstosses

Kälteproduktion für das Gebäude mittels eigener Kälteanlage
