

INTERLAKEN (BE)

IBI Areal Interlaken

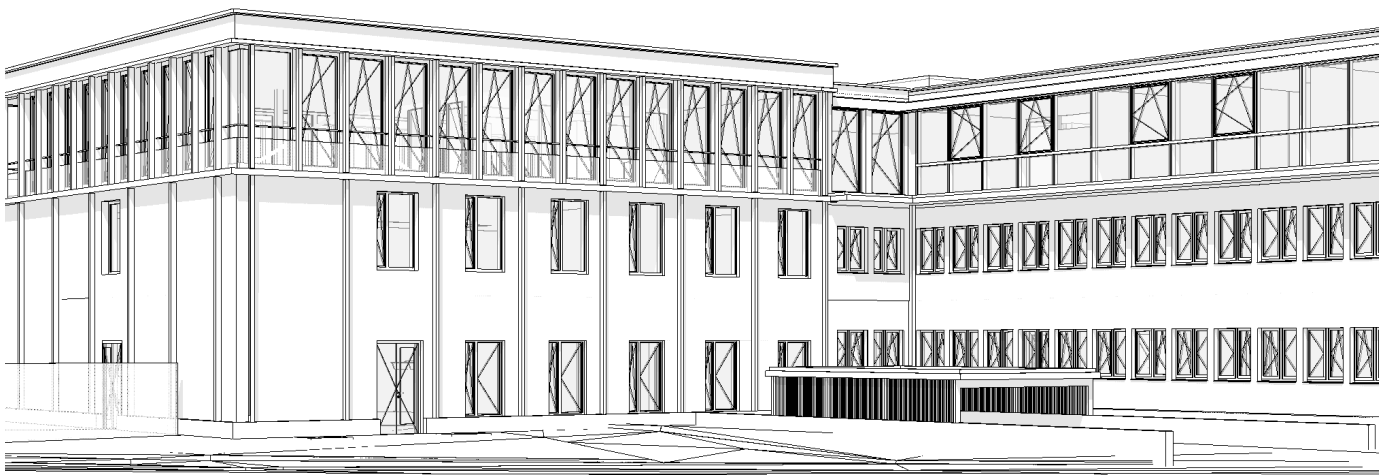
Entwicklung - Neugestaltung Werkhof



« Für mich ist es wie ein Lottosechser. Der Tourismus ist der Motor der Interlakner Wirtschaft, entsprechend sind auch Zweitwohnungen wichtig und nicht wegzudenken. Und da sind solche Überbauungsordnungen eine gute Gelegenheit und ein sinnvolles Instrument. »

Kaspar Boss, Gemeinderat Interlaken

Neugestaltung des IBI Werkhofareals als klares Bekenntnis zum Standort Interlaken



Kompakte und gleichzeitig transparente Einheit des Wohn- und Gewerbeteeiles

Projektmerkmale

Investor	Bricks AG
Architekt	brügger architekten ag
Bauausführung	Bricks AG
Projektdauer	2020 - 2026
Grundstück	15'659 m ²
Geschossfläche	12'632 m ²
Nutzung	Verwaltungsgebäude Betriebsgebäude und Lagerhalle 98 Wohnungen, davon 58 Mietwohnungen (29 LEWO Wohnungen) und 40 Eigentumswohnungen

Idealer Ort zum Wohnen entlang dem Schifffahrtskanal und in unmittelbarer Nähe des öffentlichen Verkehrs und des Stadtzentrums

Photovoltaikanlage und nachhaltige Wärmeerzeugung mittels Wärmepumpen mit Wasser aus dem Schifffahrtskanal oder eines Fernwärmeanschlusses

Attraktives Wohnangebot behält die junge Generation in Interlaken und holt abgewanderte ehemalige Bewohnende in die Stadt zurück

Konzipierung von einem Drittel der Mietwohnungen nach dem LEWO Konzept (lebenswertes Wohnen)

Begleitung der Umzonung durch eine Jury aus Vertretenden der Einwohnergemeinde Interlaken, einem Begleitgremium, dem Heimatschutz sowie Architekten
