

BRICKS

ECUBLENS (VD)

Unimed

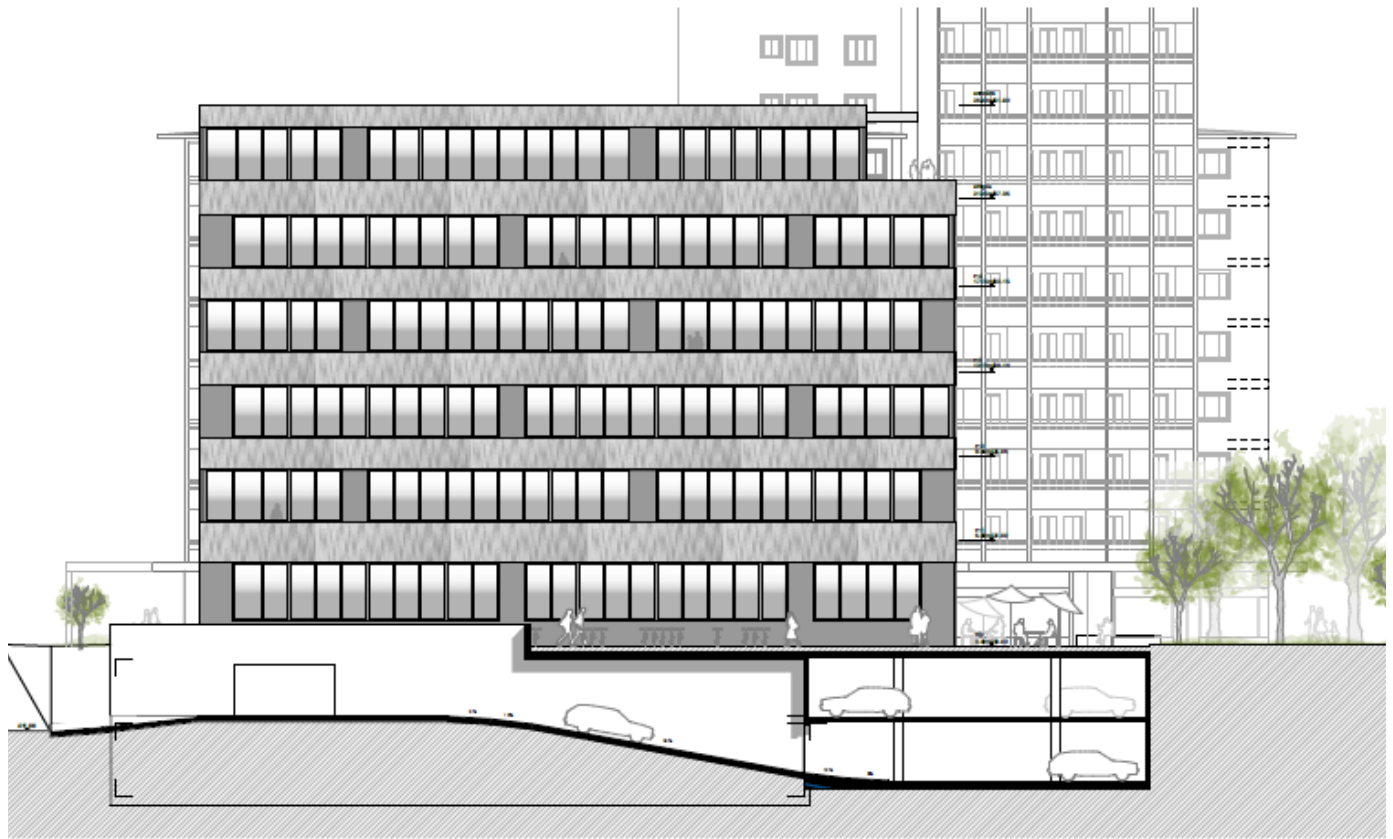
Développement industriel



« Un site de production industrielle de pointe aux exigences élevées développé sur 5 niveaux et implanté aux abords du principal axe ferroviaire romand. Cet ouvrage représente la 1ère pierre d'un quartier en devenir. »

Bricks AG

Un bâtiment à la pointe de la technologie



Industrie et activités tertiaires

Investisseur	Privé
Architecte	CCHE Lausanne SA
Réalisation des travaux	Bricks AG
Durée du projet	Développement : 2017 à 2019 Réalisation : 2019 à 2021
Parcelle	3'220 m ²
Surface de plancher	8'445 m ²
Programme	Bureau, laboratoire et production

Caractéristiques du projet

Certification Minergie

Chauffage à distance : distribution de l'énergie à l'aide d'un réseau de chaleur; nombre d'installation, émissions de polluants et de CO₂ limités

Production de froid propre au bâtiment effectuée par une machine frigorifique
